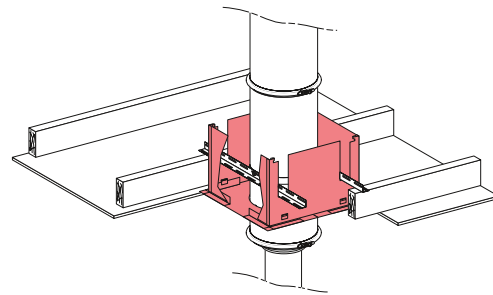
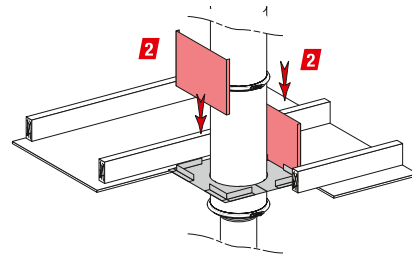
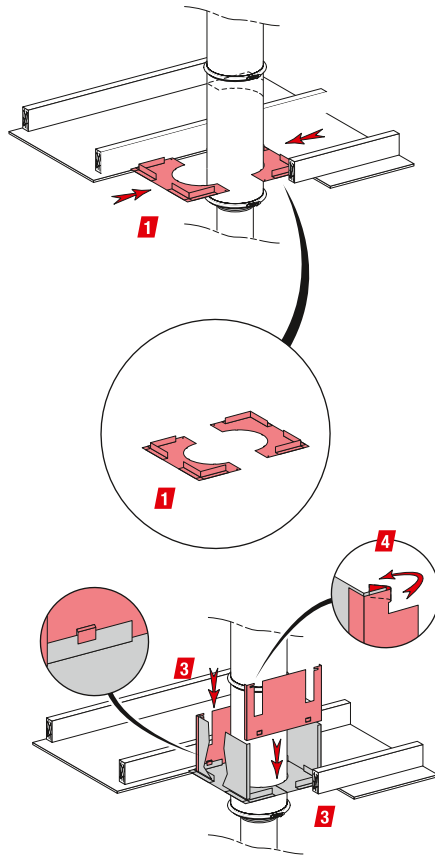
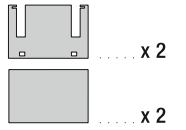


**PLAQUE DE SECURITE PLAFOND NON VENTILÉE / DISTANCE PLATE NOT VENTILATED /
PLACA CORTAFUEGOS NO VENTILADA**

PDSNV0802N



RPDS0802N



FR

Plaque distance sécurité non ventilée

- 1** Découper et positionner la plaque en passage de plancher/plafond.
Réhausse
- 2** Positionner les deux premiers flans de la plaque de réhausse.
- 3** Positionner ensemble dans les cornières les flans latéraux équipés de clips et verrouiller l'ensemble grace aux languettes métalliques repliables.
- 4** Installer la plaque d'obturation si nécessaire suivant les caractéristiques du chantier.

EN

Distance plate not ventilated.

- 1** Cut and set the distance plate when going through the ceiling/floor.
Sideboards.
- 2** Set the first two sideboards.
- 3** Fit into the Distance plate's angles the sideboards with their clips and secure the installation with the metal tongues to be folded.
- 4** Set the obturation plate when required for the installation.

ES

Placa cortafuegos no ventilada

- 1** Cortar y poner la Distance placa pasando el piso/techo.
Realce
- 2** Poner los dos primeros flancos de la realce.
- 3** Fijar en los ángulos de la Distance plate los flancos laterales que vienen con clips y cerrar la instalación con las langüetas metálicas plegables.
- 4** Instalar la placa de obturación si sea necesario según las características de la instalación.